

Gemeinsam Forschen und Entwickeln in der TU Wien Pilotfabrik Industrie 4.0

Personalisierte und sprachgesteuerte Dashboards in der Produktion

Ausgangssituation & Problemstellung:

Daten sind keine Mangelware in Produktionssystemen. Die Nutzung dieser Daten zur Generierung von relevanten Informationen stellt jedoch oftmals noch eine zentrale Hürde dar. Um aktuelle Kennzahlreporte zu erstellen, müssen sich Anwender oftmals durch komplexe Masken durchklicken und Daten ausfüllen.

Die Entwicklung intelligenter persönlicher Assistenzsysteme hat in den letzten Jahren große Fortschritte gemacht. Sie ermöglichen es, komplexe Abfragen schnell durchzuführen. Daraus ergibt sich folgende Fragestellung:

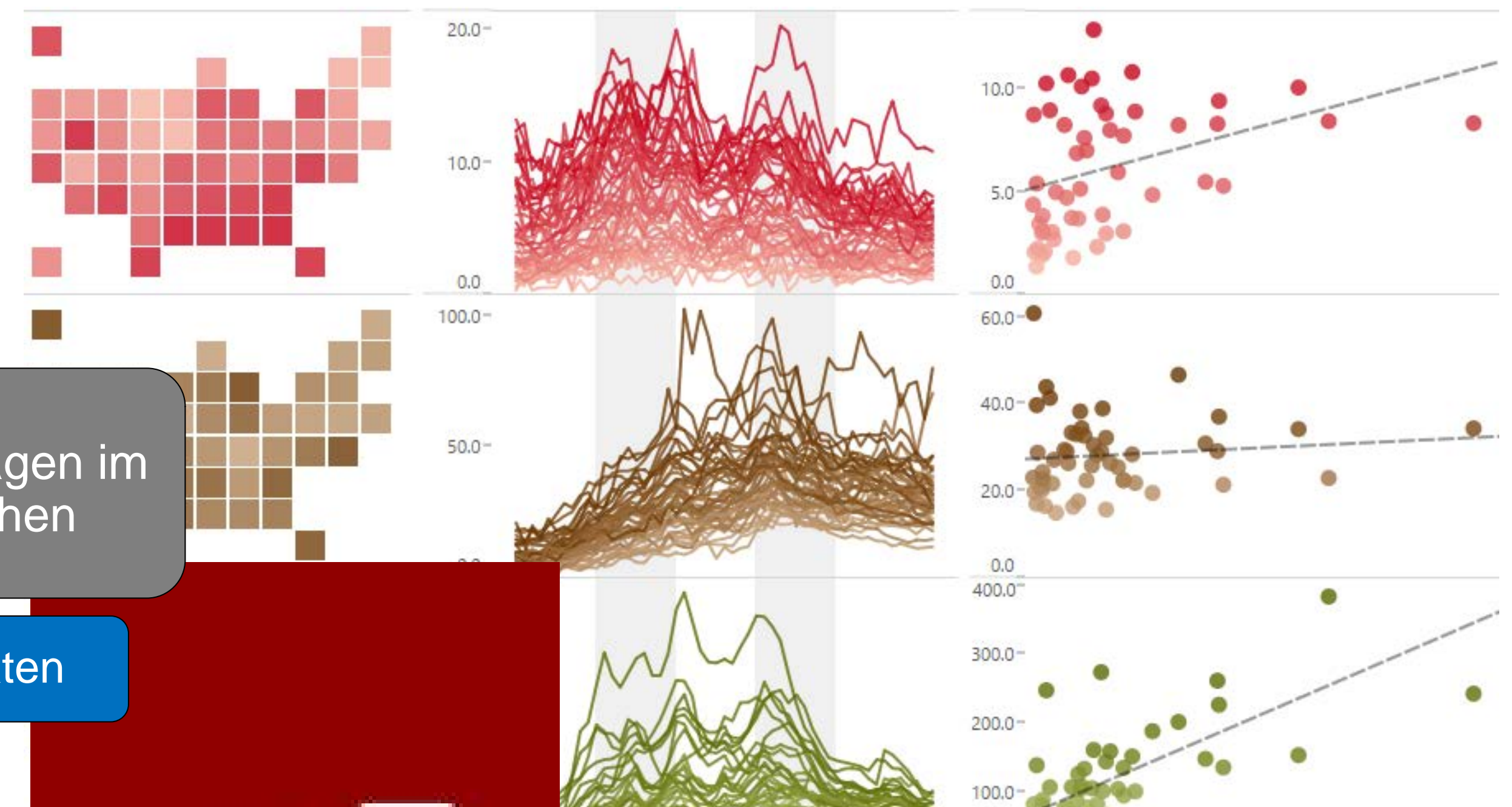
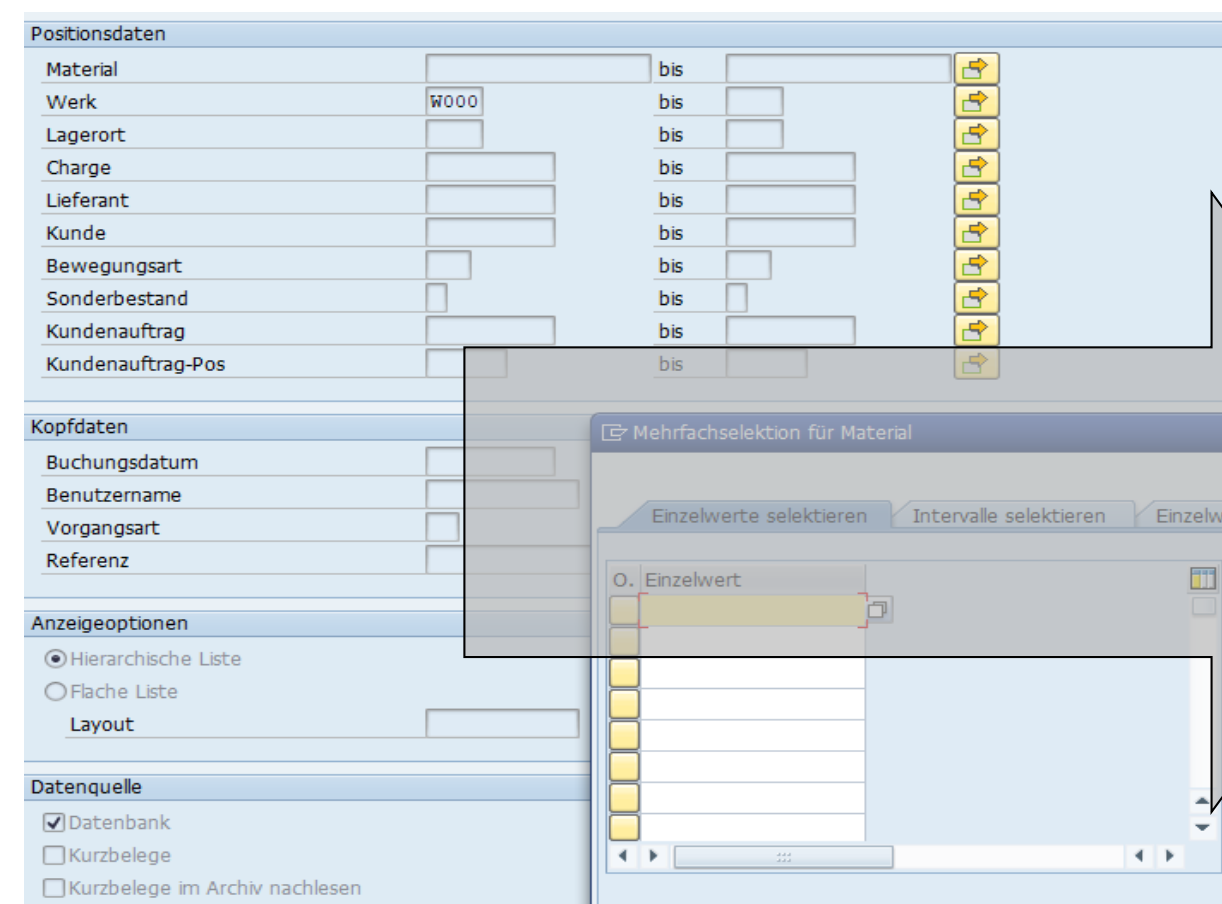
- Wie können persönliche Assistenzsysteme bei der Informationsversorgung im Betrieb unterstützend eingesetzt werden?

Ziele und Nutzen:

- Konzeptionierung eines personalisierten und sprachgesteuerten Dashboards in der Produktion
- Reduktion von Such- und Rechercheaufwänden
- Steigerung der Usability

James, vergleiche die Produktionskennzahlen der Anlagen im Werk Wels für die letzten 2 Wochen und markiere Stillstände

Hier sind die aufbereiteten Daten



Node-RED

tableau
SOFTWARE

Ansprechpartner:

Dipl.-Ing. Gerhard Reisinger | gerhard.reisinger@tuwien.ac.at
TU Wien - Institut für Managementwissenschaften
Mobil: +43 (0) 676 888 616 – 36 | www.imw.tuwien.ac.at

TU WIEN Pilotfabrik Industrie 4.0

imw

INSTITUT FÜR
MANAGEMENTWISSENSCHAFTEN
Betriebstechnik und Systemplanung

Plakat herunterladen

